

Daten & Fakten

| Richtanalyse in % | | | | | | | | | |
|-----------------------|------|------|------|------|------|------|------|------------------|--|
| Werkstoff | C | Si | Mn | Cr | Mo | Ni | V | Vergütet | |
| ESATLAS ⁴² | 0,25 | 0,25 | 1,50 | 2,00 | 0,70 | 0,60 | 0,10 | + Spurenelemente | 38 – 42 HRc |
| 1.2311 | 0,40 | 0,30 | 1,50 | 1,90 | 0,20 | - | - | - | 950 – 1100 N/mm ² ca. 30 HRc |
| 1.2738 | 0,40 | 0,30 | 1,45 | 1,95 | 0,20 | 1,10 | - | - | 950 – 1100 N/mm ² ca. 30 HRc |

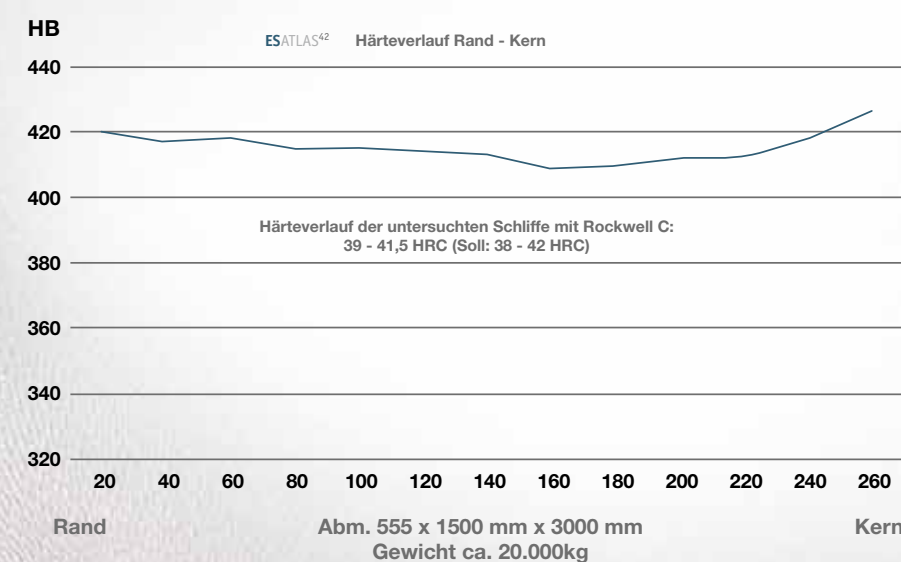
Wärmeleitfähigkeit

| Wärmeleitfähigkeit [W/mK] | | |
|---------------------------|-------|--------|
| Werkstoff | 20 °C | 200 °C |
| ESATLAS ⁴² | 38,0 | 40,0 |
| 1.2311 | 34,5 | 33,5 |
| 1.2738 | 35,5 | 31,0 |

Zähigkeitsdarstellung



Durchvergütung



EschmannStahl GmbH & Co. KG
 Otto-Hahn-Straße 3
 51580 Reichshof-Wehrath
 Tel.: +49 2265 9940-0
 Fax: +49 2265 9940-100
 info@eschmannstahl.de
 www.eschmannstahl.de

Produkte

EschmannStahlgüte
ESATLAS⁴²

Rechtshinweis: Die EschmannStahl GmbH & Co. KG hat die vorliegenden Informationen mit größtmöglicher Sorgfalt zusammengestellt.

Trotz aller Sorgfalt können sich Daten in der Zwischenzeit verändert haben. Folglich wird jede Haftung oder Gewähr hinsichtlich der Genauigkeit, Aktualität, Richtigkeit und Vollständigkeit der zur Verfügung gestellten Informationen ausgeschlossen. Bei gemachten Angaben handelt es sich lediglich um Beschreibungen und Anhaltswerte, welche nur dann verbindlich sind, wenn sie als Zusagen in einem mit EschmannStahl GmbH & Co. KG abgeschlossenen Vertrag ausdrücklich vereinbart werden. Des Weiteren behält sich die EschmannStahl GmbH & Co. KG das Recht vor, jederzeit ohne Voranmeldung Änderungen vorzunehmen. Die EschmannStahl GmbH & Co. KG weist jegliche Haftung für Schäden jeglicher Art, einschließlich Folgeschäden, die im Zusammenhang mit der Verwendung der bereitgestellten Informationen entstehen, zurück. Ältere Veröffentlichungen verlieren ihre Gültigkeit. Stand: 4/2017

ESATLAS 42 – Ein polierfähiger, vorvergüteter Sonderwerkstoff der Extraklasse

Mit der neuen Sondergüte ESATLAS 42 gibt es jetzt einen Werkstoff, der bei hoher Härte sehr gute Zähigkeitswerte erreicht. Die Einsatzmöglichkeiten sind vielfältig - ESATLAS 42 wird sowohl im Kunststoffformenbau als auch in der Metallumformung verwendet und ist bis zu einer Stärke von 655 mm lieferbar.

Dieser Werkstoff bietet:

- beste Polierfähigkeit für eine Top-Oberflächenqualität
- hohe Zähigkeit für lange Standzeiten
- gute Verschleißfestigkeit
- gleichmäßige Durchvergütung
- hohe Narbsicherheit
- höhere Wärmeleitfähigkeit

“ ESATLAS⁴² –
Eine Form darf
verschleiben,
aber nicht reißen! “



Vielseitig einsetzbar

ESATLAS 42 eignet sich sehr gut für viele Arten der Oberflächenveredelung. Durch seine hohe Poliersicherheit erfüllt er die Voraussetzungen für eine optimale Diffusionsbeschichtung. Die hohe Härte (38-42 HRC) des Werkstoffs wirkt dabei stützend. Zudem sind auch andere Verfahren wie Nitrieren, Hartverchromen, Galvanisieren, PVD-Beschichten oder Laserhärten möglich. Die Standzeit des Werkzeugs und damit die Ausbringungsmenge lassen sich so deutlich erhöhen.

Hervorragend polierfähig

Durch seine hohe Homogenität ist ESATLAS 42 bestens für Strichpolituren bis 1000er Korn geeignet. Damit setzt er neue Maßstäbe bei konventionell erzeugten Werkzeugstählen.



Für besondere Oberflächen und eine optimale Formstabilität



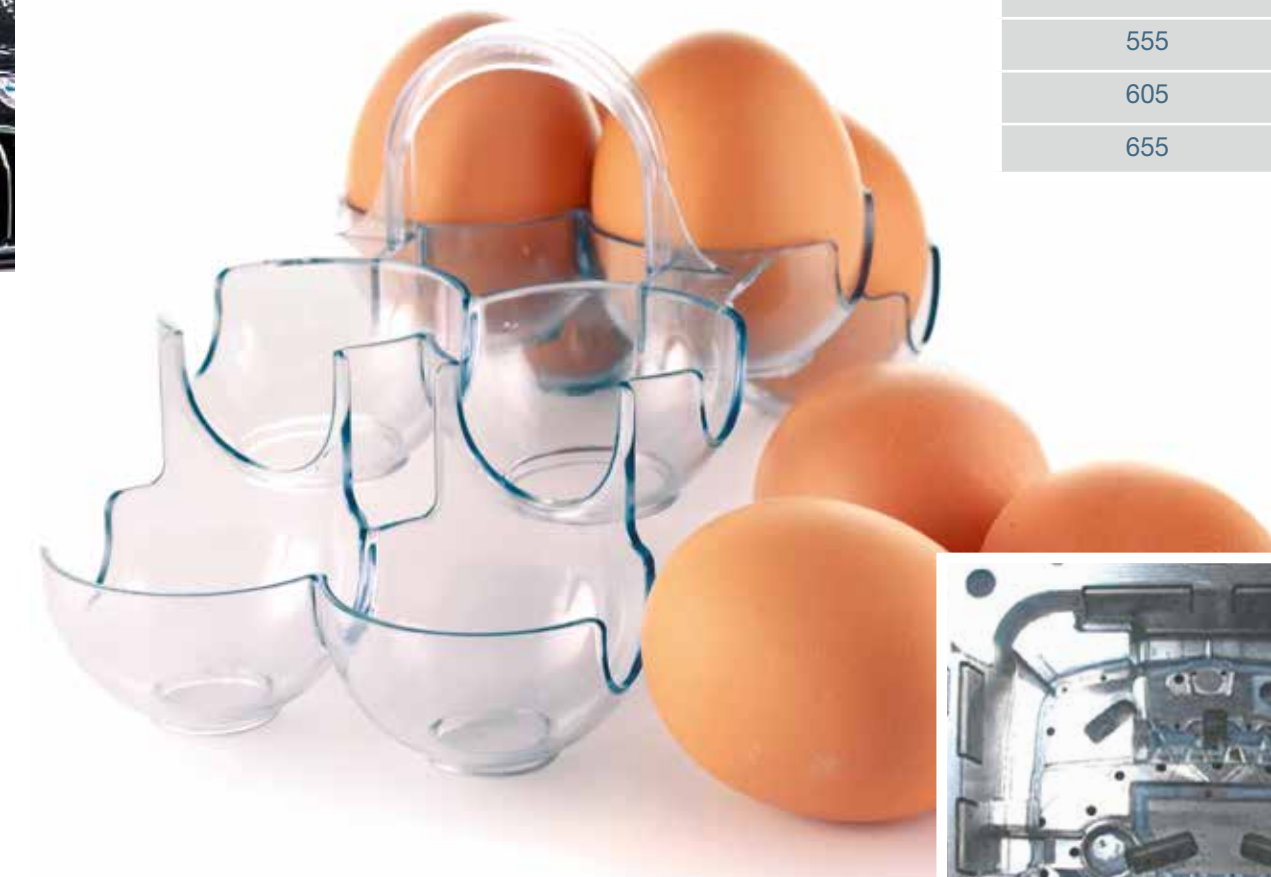
Ideal für Kunststoffteile mit hohen Anforderungen an die Oberfläche



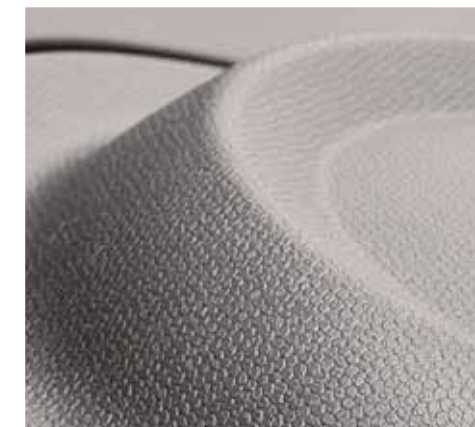
ESATLAS 42 bis 655 Stärke verfügbar

Lagerabmessungen:

| Stärke | Breite | Länge |
|--------|--------|-------|
| 205 | 1650 | 3000 |
| 255 | 1650 | 3000 |
| 305 | 1650 | 3000 |
| 355 | 1850 | 3000 |
| 455 | 1850 | 3000 |
| 555 | 1850 | 3000 |
| 605 | 1650 | 3000 |
| 655 | 1010 | 3000 |



Längere Standzeiten und höhere Ausbringungsmenge



Hervorragende Narbeigenschaften